



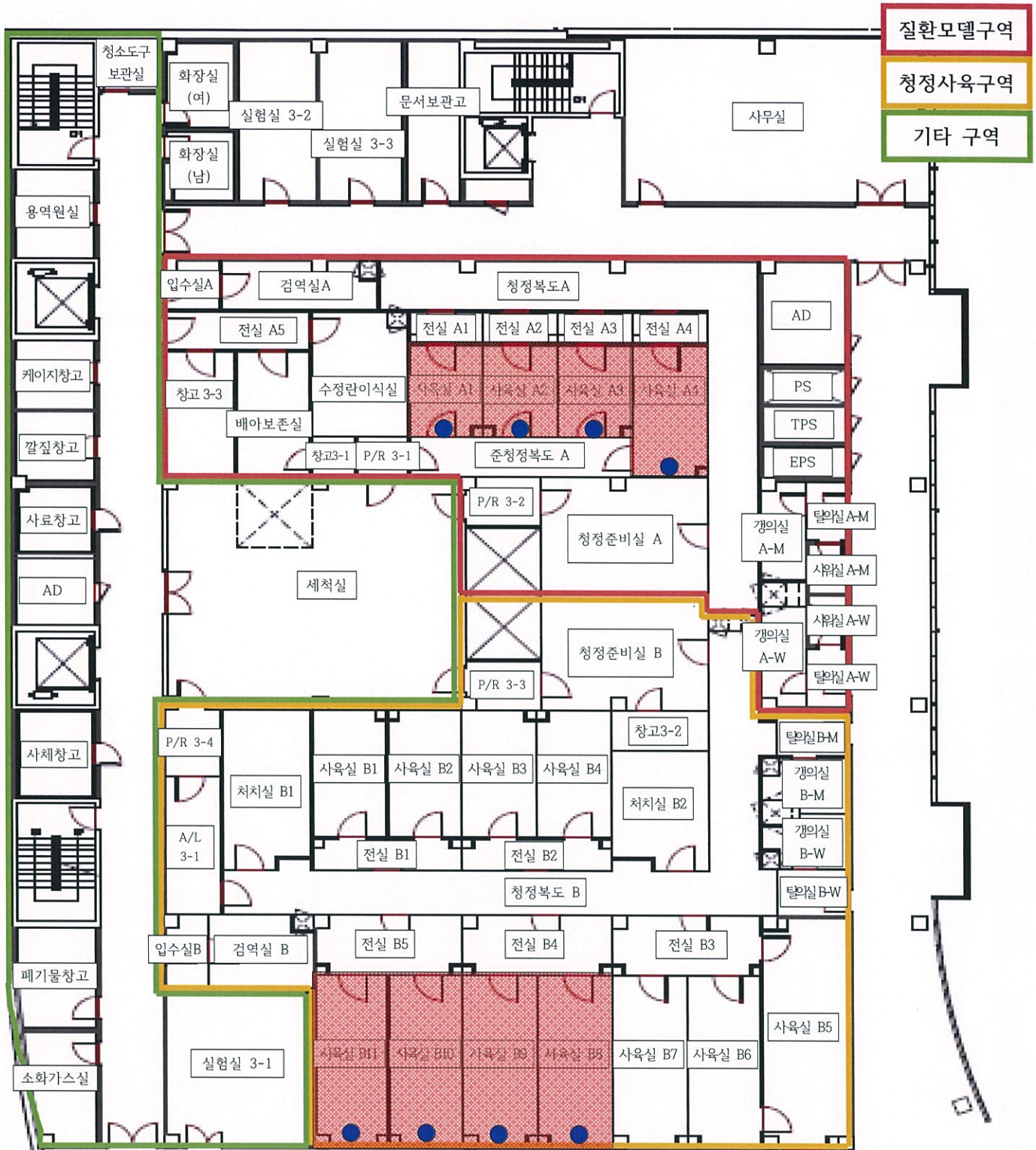
<2층> CCTV : 3개소 - 영상분석구역(사육실 5, 6, 7)



표시	내 용	수량
	CCTV 설치 예정 구역	3
	CCTV 설치 예정 위치	3



<3층> CCTV : 9개소 - 질환모델구역(사육실 A1, A2, A3, A4), 청정사육구역(사육실 B8, B9, B10, B11), 3층 주출입구 앞



표시	내 용	수량
	CCTV 설치 예정 구역	9
●	CCTV 설치 예정 위치	9